

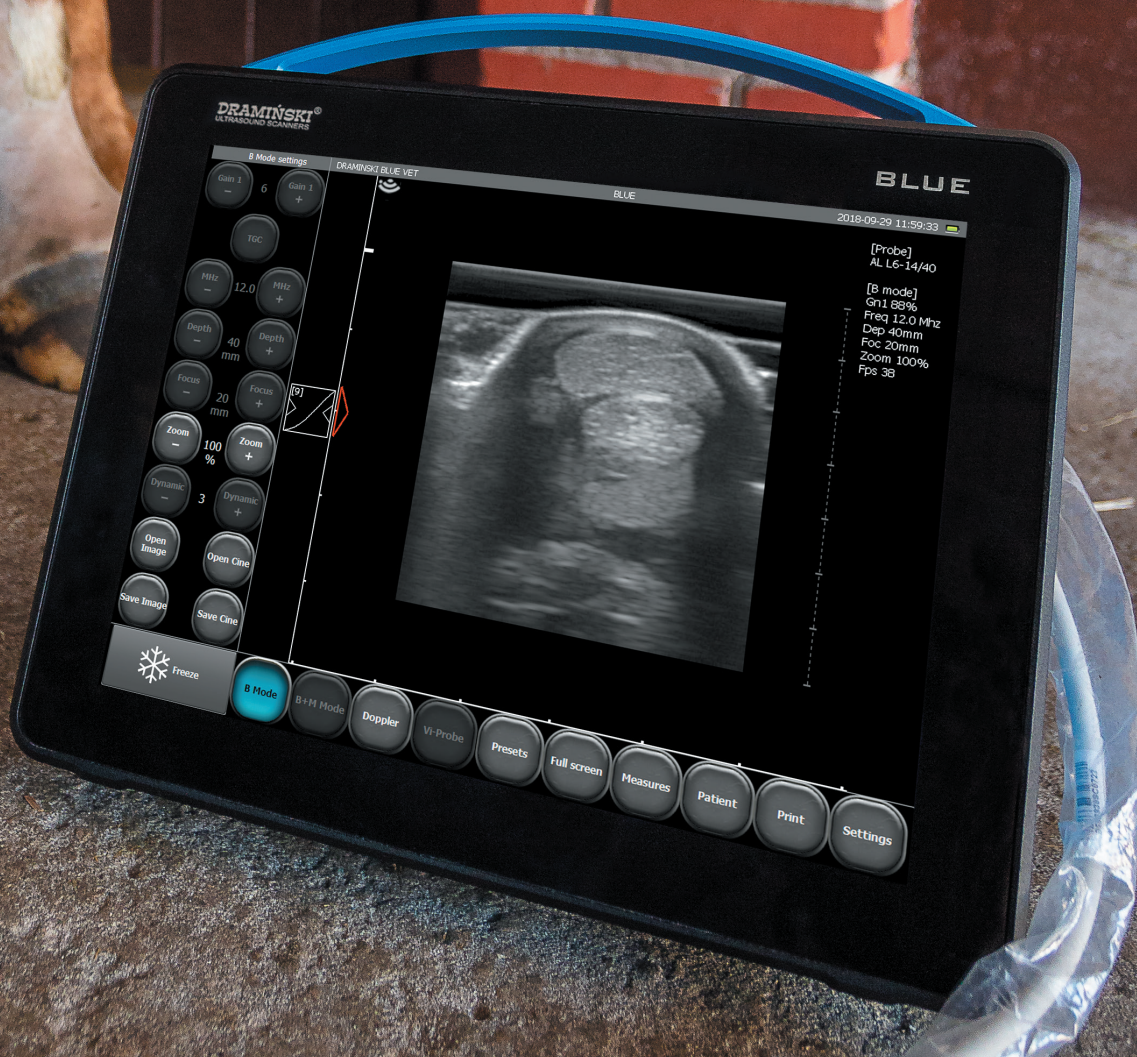
DRAMIŃSKI[®]
ULTRASOUND SCANNERS

www.draminski.com

Dramiński BLUE

Täpne. Mugav. Usaldusväärne.

**MADE IN
POLAND**



Dimedium
Terve looma nimel

Maaletooja: AS DIMEDIUM
Roheline 9, Tähtvere, 61410 Tartu
Tel 800 8800, info@dimedium.ee
www.dimedium.ee

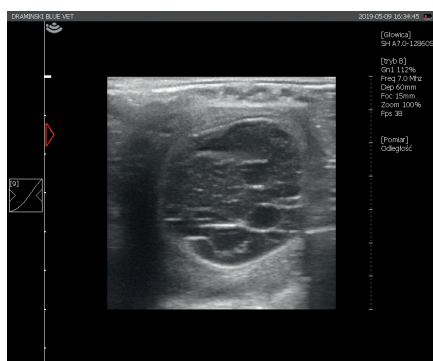
BLUE

- Kasutuseks valmis 25 sekundiga
- Kerge disain, suur puutetundlik ekraan
- Võimas sisseehitatud aku
- Doppler: värv, tugevus, impulsslaine

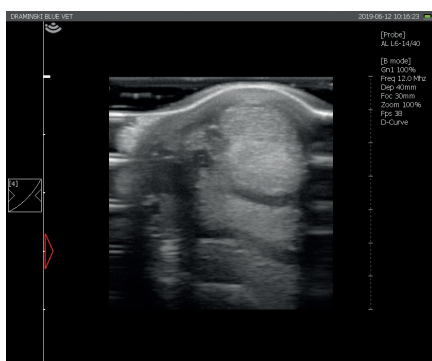


Kaasaskantav ultraheliskanner hobuslaste uuringuteks.

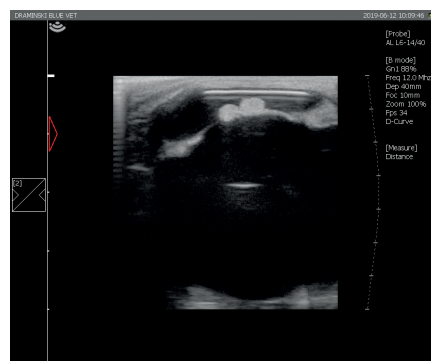
Kasutusala: tiinus, luu-lihaskond, kopsud, silmahaigused, kõhuõõs



Mära - munasari



Hobune - kõõlused



Hobune - silm

Tulevikutehnoloogiad:



LuciD™ – suurendab pildi kontrasti, teravust ja koerinevusi, muutes pildid arusaadavateks ja lihtsalt tõlgendatavateks



D-Curve™ – võimaldab märgata väikseid ehogeenseid erinevusi, tagab inimsilmale sobiva hallskaala



Vi-Probe™ – unikaalne tehnoloogia, mis võimaldab luua konveks anduriga sektorkujutist ja lineaarse anduriga konvekskujutist. Ultraheliseade BLUE võimaldab näha enam isegi läbi väikese ultraheliavause

Tehniline info

Pildirežiim	B režiim, B+B režiim, 4B režiim, B+M režiim, Doppler: värv, võimsus, impulsslaine
Töösagedus	1-14 MHz (olenevalt anduri tüübist)
Kaardimälu ja video vaatamine	60 GB
Andmete salvestamine	Pildid ja videod koos kirjelduse, patsiendandmete ja kuupäevaga
Andmete ülekande talletusseadmesse	USB liidese kaudu
Eksportitava faili formaat	PNG piltide, AVI, MP4, MOV video jaoks
Sondi portide arv	1 port, automaatne tuvastus
Välimised pordid	2 x USB, 2 x LAN, 1 x HDMI
Ekraan	12" LED LCD ekraan
Kontrollpaneel	puutetundlik ekraan
Käivitusaeg	umbes 25 s
Tööaeg täislaetud akuga	umbes 2 tundi 30 minutit
Aku laadimise aeg	umbes 4 h
Lisad	statiiv
Töotemperatuur	15°C kuni +40°C
Soovituslik hoiustamistemperatuur	0°C kuni +45°C