

smaxtec

TruRumi™ TECHNOLOGY

SMAXTEC ON NÜÜD VEELGI VÕIMEKAM!

Ainulaadne TruRumi™ tehnoloogia kogub andmeid lehma mäletsemise kohta, alustades mõõtmisega juba lehma võrkmikus.

Saadud andmed on tänu vahetule mõõtmisele väga täpsed.

Tänu hetke- ja võrdlusandmetele olete paremini kursis karja olukorraga ning farmi haldamine on lihtsam.



KARJAHALDUSE UUS TASE: TUVASTAGE INNAD JA HAIGUSED VARAKULT

*Jõudlusuuringu korraldas 2020. aastal teadus- ja hariduskeskus Raumberg-Gumpenstein, 2020

TERVIS, SÖÖMUS, INNAD. INFO OTSE VATSAST.



MILLE POOLEST ON SMAXTEC TruRumi™ TEHNOLOOGIA NIIVÕRD UUDNE?

smaXtec vatsabool asub lehma võrkmikus ning mõõdab seal vatsa kokkutõmbeid. Tänu vahetule mõõtmisele on andmed lehma mäletsemise kohta väga täpsed. Bool kogub andmeid võrkmiku kokkutõmmete sageduse ja kestuse kohta ning tuvastab seega lehma söömise, mäletsemise või seedimise.

KUIDAS ON MÄLETSEMISE MÕÕTMINE TEILE KASULIK?

Vatsabooli abil omate põhjalikku teavet lehmade tervise, sigimise ja söömuse kohta. See aitab optimeerida farmi tööd ning langetada teadlikke valikuid farmi edukuse tõstmisel.

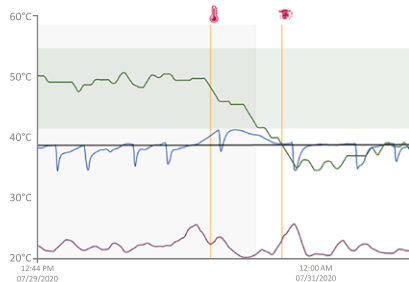
smaXtec on ainus vatsabool, mis mõõdab nii lehma mäletsemist, keha sisetemperatuuri, aktiivsust kui joomiskäitumist.

Nii saate olla detailselt kursis karjas toimuvaga ning tuvastate innad ja haigused juba varakult.

SMAXTEC ON KIIREM JA TÄPSEM KUI KUNAGI VAREM.



VEELGI ÜLEVAATLIKUMAD TERVISEANDMED



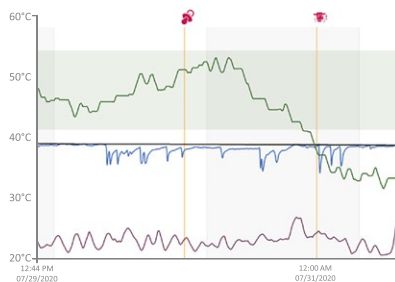
Avastage haigused 4 päeva enne kliiniliste sümptomite avaldumist. smaXtec võimaldab varakult saada teavet haiguse iseloomu ja tõsiduse kohta ning alustada vajalikku raviga.

KASUTUS

E.coli bakteri põhjustatud mastiit: üle 80% juhtumitest tõuseb lehma kehatemperatuur ning väheneb mäletsemine. smaXteci abil tuvastate haigusnähud varem ja saate neile kiiremini reageerida.



VEELGI LIHTSAMAD POEGIMISED



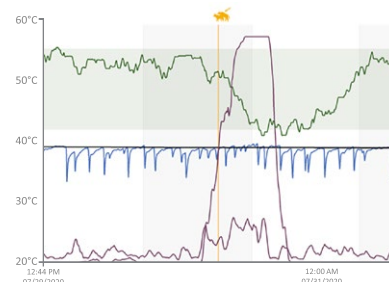
Peatselt poegima hakkava lehma kohta saadab smaXtec teavituse, et saaksite lehma sel kriitilisel perioodil hoolega jälgida ja vajadusel abistada.

KASUTUS

Poegimishalvatuse tõttu langeb lehma keha sisetemperatuur, aktiivsus ja mäletsemine. smaXteci abil avastate sümptomid varakult ja saate koheselt alustada raviga.



VEELGI TÄPSEM INNA TUVASTAMINE



Inna avastamiseks jälgib seade muutusi lehma aktiivsuses ja mäletsemises. smaXtec arvutab välja optimaalseima seemendusaja – tänu sellele suureneb tiinestumise tõenäosus.

KASUTUS

Inda on tihti raske avastada, sest periood, mil lehma aktiivsus suureneb ja mäletsemine väheneb, on väga lühike või esineb öösel. Tänu 24/7 jälgimisele on teil terliklik ülevaade väikseimatestki kõrvalekalletest käitumismustrites.

MIKS USALDADA SMAXTECI?



ÜKS SÜSTEEM,
MITU FUNKTSIOONI



Märgake **HAIGUSEID 4
PÄEVA** enne kliiniliste
sümptomite avaldumist.



Vähendage **ANTIBIOOTIKUMIDE
KASUTUST** kuni 70%



Tuvastage enam kui **90%**
POEGIMISTEST varakult



Tuvastage enam kui
90% INDADEST



Omage **ALATI**
detailset ülevaadet
lehmade tervisest

VÕTKE MEIEGA ÜHENDUST

ning avastage võimalused, mida pakub parim
piimakarja tervist, sigimist ja söömust jälgiv
süsteem.



Smart Farm

Lisainfo & tellimine:

info@smartfarm.ee

www.smartfarm.ee



www.smaXtec.com

SMAXTEC LIMITED

2 Main Street • Chelmorton •
Derbyshire SK17 9SH • UK