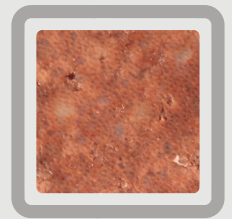


NÄIDUSTUSED

- ▶ Toiduallergia või -talumatus, mille tagajärjeks on reeglina naha ja seedetrakti probleemid
- ▶ Eksokriinne pankreasepuudulikkus (*exocrine pancreatic insufficiency* - EPI)
- ▶ Mao-sooletrakti häired, nagu oksendamine, kõhulahtisus ja meteorism
- ▶ Seedimatus (malabsorptsioon/maldigestioon)



6x300 g



SPECIFIC™ CDW FOOD ALLERGEN MANAGEMENT

OMADUSED JA KOOSTISE PÕHJENDUS

Lamb & rice

Food allergy & intolerance

Toit sisaldab **vähe erinevaid koostisosi** ja põhineb lambalihal ja riisil. Mõlemad komponendid on **madala allergeensusega**, mistõttu on need ideaalseteks koostisosadeks hüpoallergeensetes toitudes.



High digestibility

Väga kvaliteetsed ja kergesti seeditavad koostisosad teevad toidu eriti sobivaks peensoole tüüpi kõhulahtisusega patsientidele.

Psyllium husk fibres

Intestinal support

Kirpteelehe seemnekestadest saadud psüllium on geelistuv ja lahustuv kiud, mis absorbeerib võrreldes oma kaaluga mitmekordselt vedelikku. Psüllium on tuntud oma soodsa toime tõttu seedetrakti töö regulatsioonile.

LISAINFORMATSIOON

- ▶ SPECIFIC™ CDW Food Allergen Management on **tasakaalustatud täistoit** täiskasvanud koertele, mis sisaldab ainult väikest arvu erinevaid koostisosi. Toit on omanikule kasutamiseks mugavam kui hüpoallergeenne kodutoit.
- ▶ Toiduallergia sümptomite vältimiseks on ülioluline, et koer ei sööks midagi muud peale hüpoallergeense toidu. Toiduallergiaga koerte omanikud võivad oma koera ohutult premeerida SPECIFIC™ CT-HY Hypoallergenic Treats ja SPECIFIC™ CT-SC Special Care Treats maiustega.
- ▶ Peensoole tüüpi kõhulahtisusega koerte toitmisel on soovitatav jagada päevane SPECIFIC™ CDW Food Allergen Management toidukogus 3-5 toitmiskorra vahel.
- ▶ Eksokriinset pankreasepuudulikkust iseloomustab pankrease seedeensüümide eritamise suur langus. SPECIFIC™ CDW Food Allergen Management on kergesti seeditav ja seetõttu ideaalne valik eksokriinse pankreasepuudulikkuse all kannatavatele patsientidele. Soovitatav on siiski pankrease ensüümpreparaatide kasutamine.

EI SOOVITATA

- ▶ Noortele kutsikatele ja tiinetele või imetavatele koertele.
- ▶ Koertele, kellel on diagnoositud ülitundlikkus lambaliha/riisi suhtes.

Toitaine	Sisaldus 100 g kohta	Sisaldus MJ kohta
Energia kJ	564	
Toorvalk g	7,6	13,4
Toorrasv g	5,4	9,6
Süsivesikud g (NFE)	16,1	28,6
Toorkiud g	1,0	1,8
Kaltsium g	0,22	0,39
Fosfor g	0,18	0,32
Naatrium g	0,16	0,29
Oomega-3-rasvhapped g	0,68	1,21
n-3:n-6 suhe	1:3	1:3
Vesi g	67,5	

Üksikasjalikum analüüs vt. **SPECIFIC™ toitute tehniline informatsioon**

KOOSTIS

Lambaliha, riis, vitamiinid ja mikroelemendid (sh kelaaditud mikroelemendid), kalaõli, päevalilleõli, mineraalained, tselluloosipulber, kirpteelehe seemnekestad, dekstroos, ksüloos. Ei sisalda tehislikke värv-, lõhna- ega maitseaineid.

TOITMISJUHEND (GRAMMI PÄEVAS)

Päevane toiduvajadus võib kõikuda sõltuvalt koera tõust, ümbritsevast keskkonnast, aastaajast, aktiivsusest jms. Seepärast on soovitatav jälgida koera konditsiooni ja kehakaalu ning vastavalt sellele kohandada toidu kogust.

	kg	g	g
1		90	60
2		150	100
3		205	135
4		255	170
5		300	200
6		345	230
8		425	285
10		500	335
12		575	385
14		645	430
16		715	475
18		780	520
20		845	565
25		1000	665